

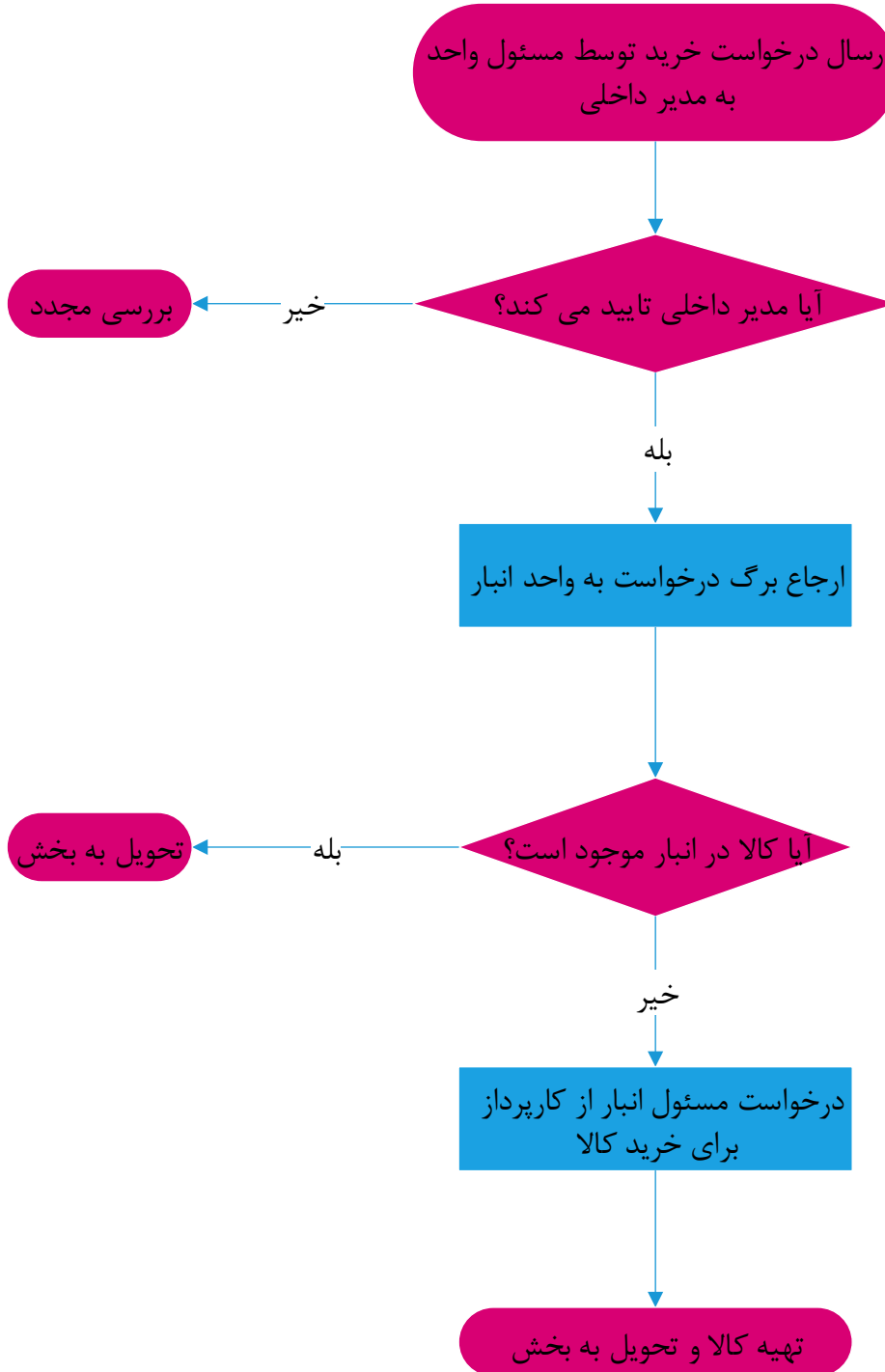


# فرایندهای پستیانی

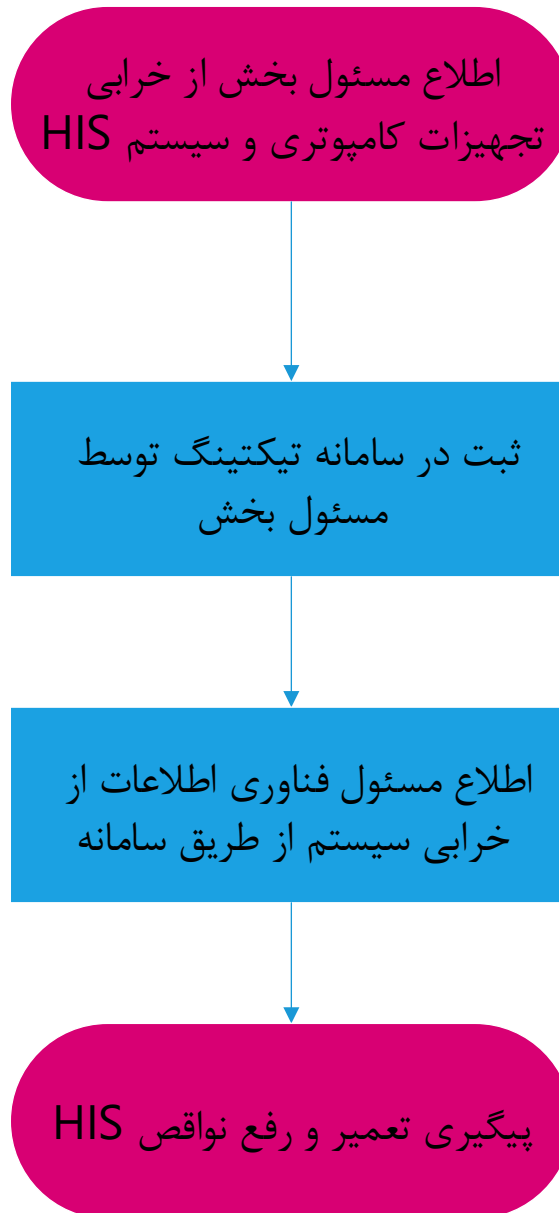
## فهرست مطالب

- ۳.....فلوچارت فرآیند خرید کالا
- ۴.....فلوچارت فرآیند تعمیر تجهیزات کامپیوتری و ایرادات HIS
- ۵.....فلوچارت فرآیند تعمیر تجهیزات پزشکی
- ۶.....فلوچارت فرآیند درخواست و خرید دارو و اقلام پزشکی
- ۷.....فلوچارت فرآیند ارزیابی تخصصی تغذیه بیماران بستری
- ۸.....فلوچارت فرآیند انجام تغذیه روده ای و گاوآژ بیماران
- ۹.....فلوچارت فرآیند انجام مشورت تغذیه بیماران
- ۱۰.....فلوچارت فرآیند تهیه و توزیع غذای رژیمی برای بیماران
- ۱۱.....فلوچارت فرآیند پیگیری بیماران پس از ترخیص
- ۱۲.....فلوچارت فرآیند بیماریابی عفونی و گزارش عفونتها
- ۱۳.....فلوچارت فرآیند فراخوان ست هایی که پاس نشده اند
- ۱۴.....فلوچارت فرآیند گزارش بیماری های مشمول نظام سندرمیک

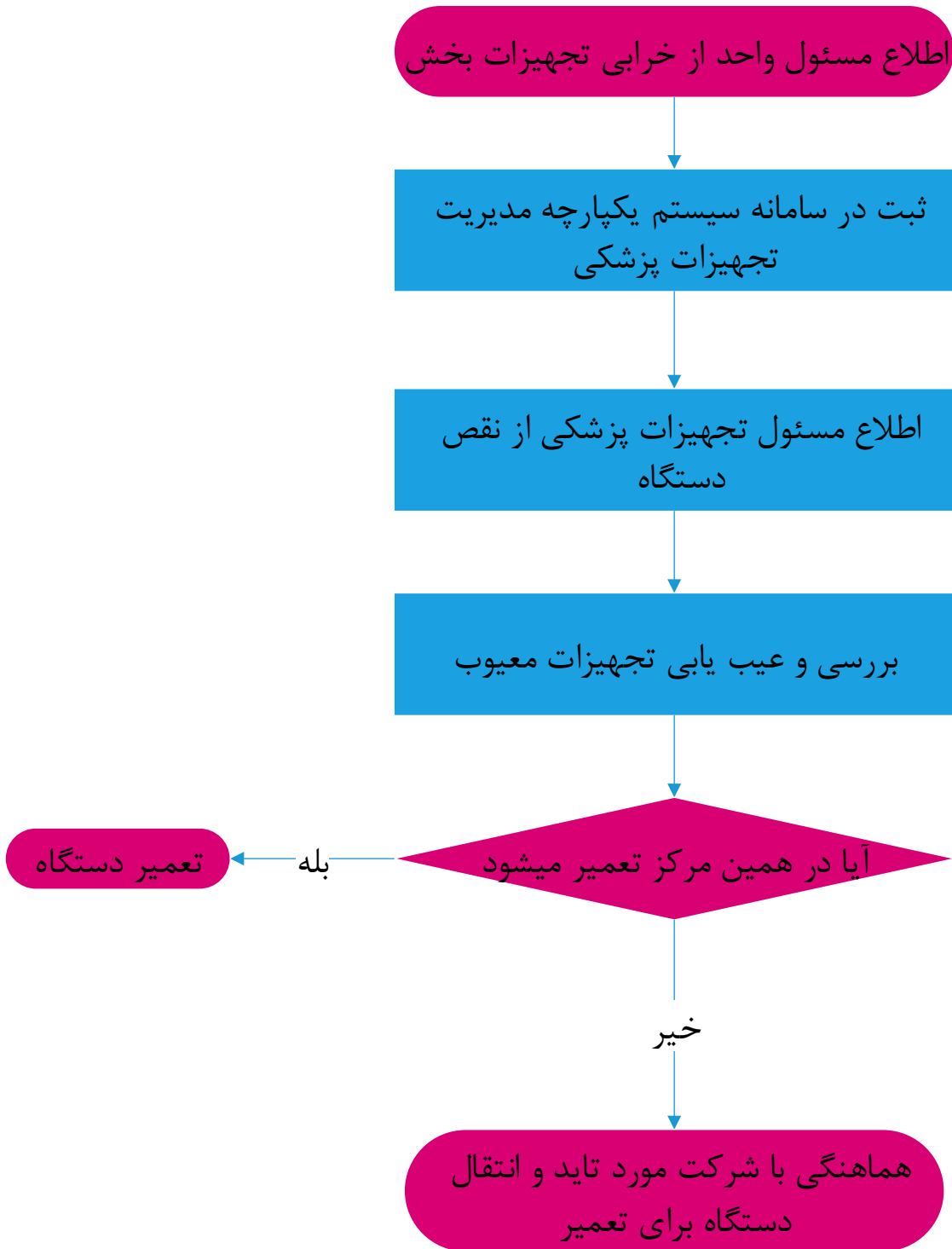
## فلوچارت فرآیند خرید کالا



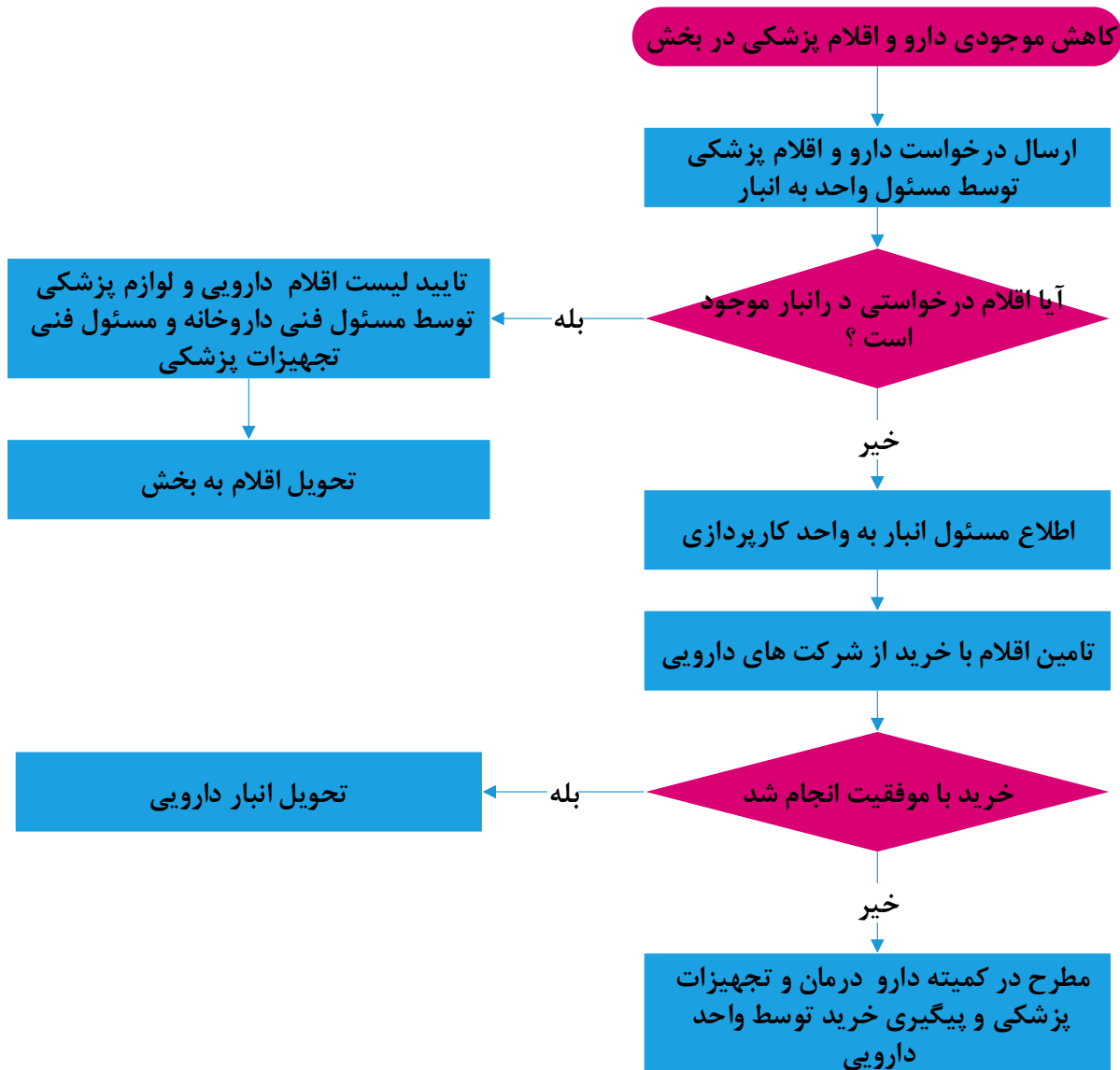
## فلوچارت فرآیند تعمیر تجهیزات کامپیوتری و ایرادات HIS



### فلوچارت فرآیند تعمیر تجهیزات پزشکی



## فلوچارت فرآیند درخواست و خرید دارو و اقلام پزشکی



## فلوچارت فرآیند ارزیابی تخصصی تغذیه بیماران بستری

دستور پزشک مبنی بر انجام ارزیابی تخصصی تغذیه بیمار بستری

اطلاع سرپرستار و یا پرستار مسئول بیمار به کارشناس تغذیه

ارزیابی تخصصی تغذیه بیمار توسط کارشناس

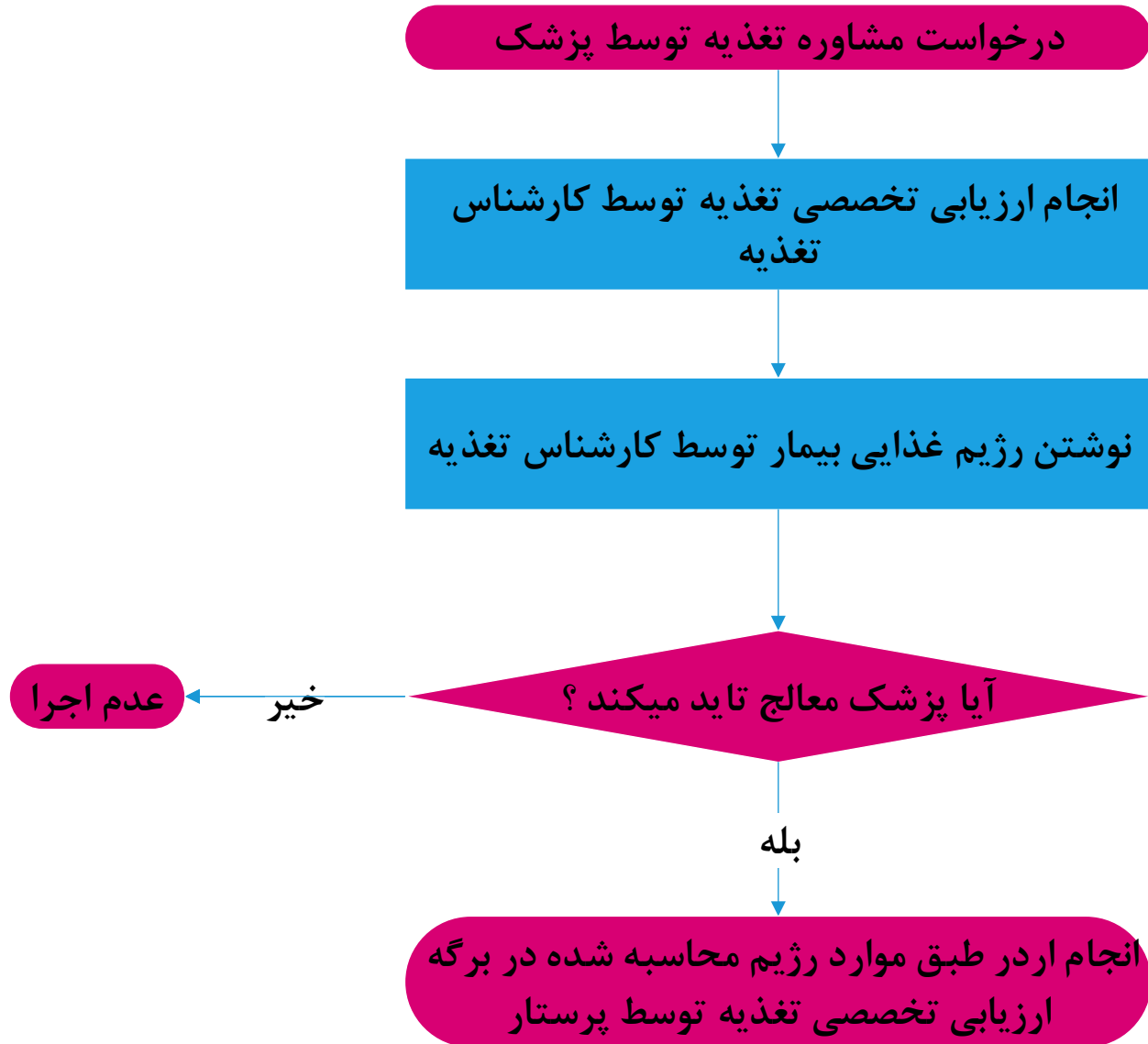
ثبت گزارش در پرونده بیمار توسط کارشناس تغذیه

اطلاع نتیجه ارزیابی به پزشک معالج

صاحب فرآیند: بخش های بستری

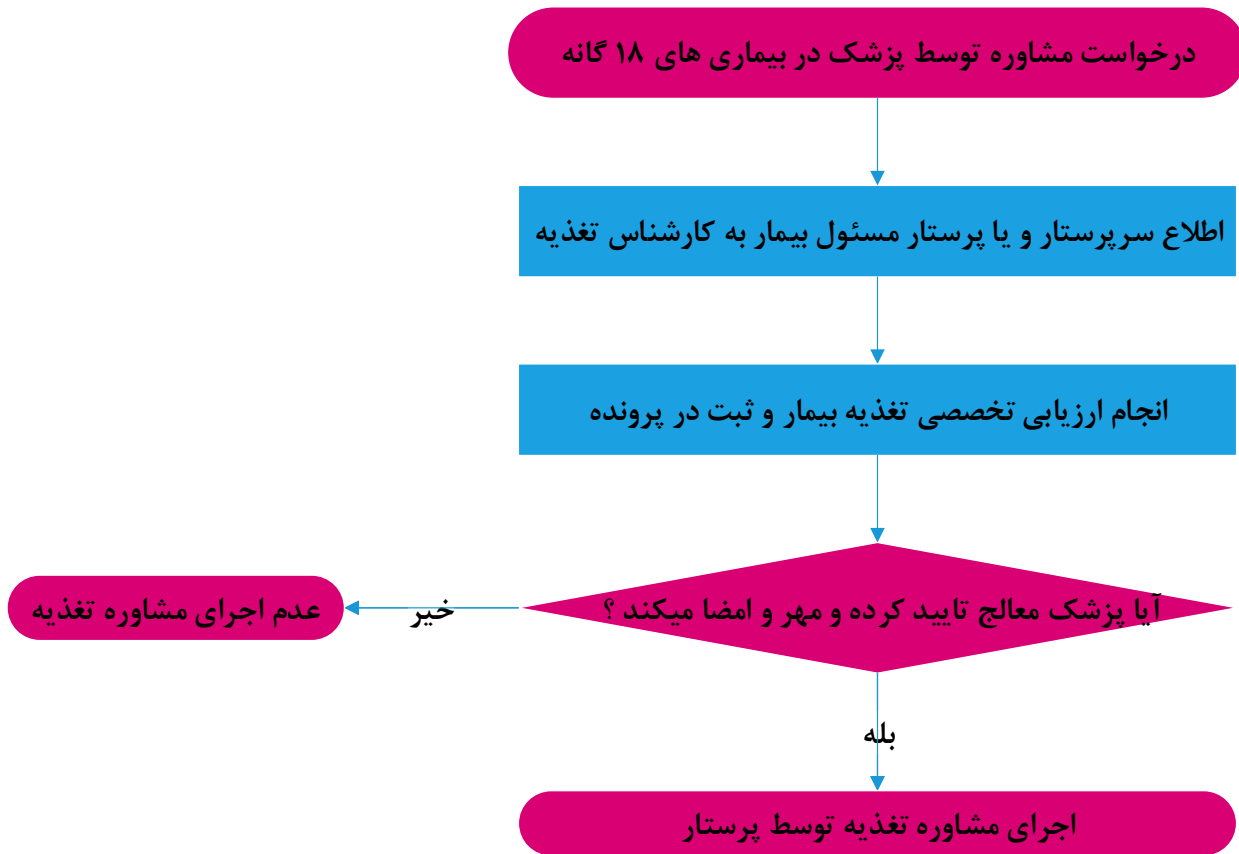
تهیه کننده: خانم پور اسماعیل - خانم فاطمی نژاد

## فلوچارت فرآیند انجام تغذیه روده ای و گاوژ بیماران





## فلوچارت فرآیند انجام مشورت تغذیه بیماران



## فلوچارت فرآیند تهیه و توزیع غذای رژیم‌ی برای بیماران

تعیین نوع رژیم غذایی بیمار توسط پزشک در پرونده

جمع‌آوری انواع رژیم‌های مورد نیاز بخش توسط سرپرستار

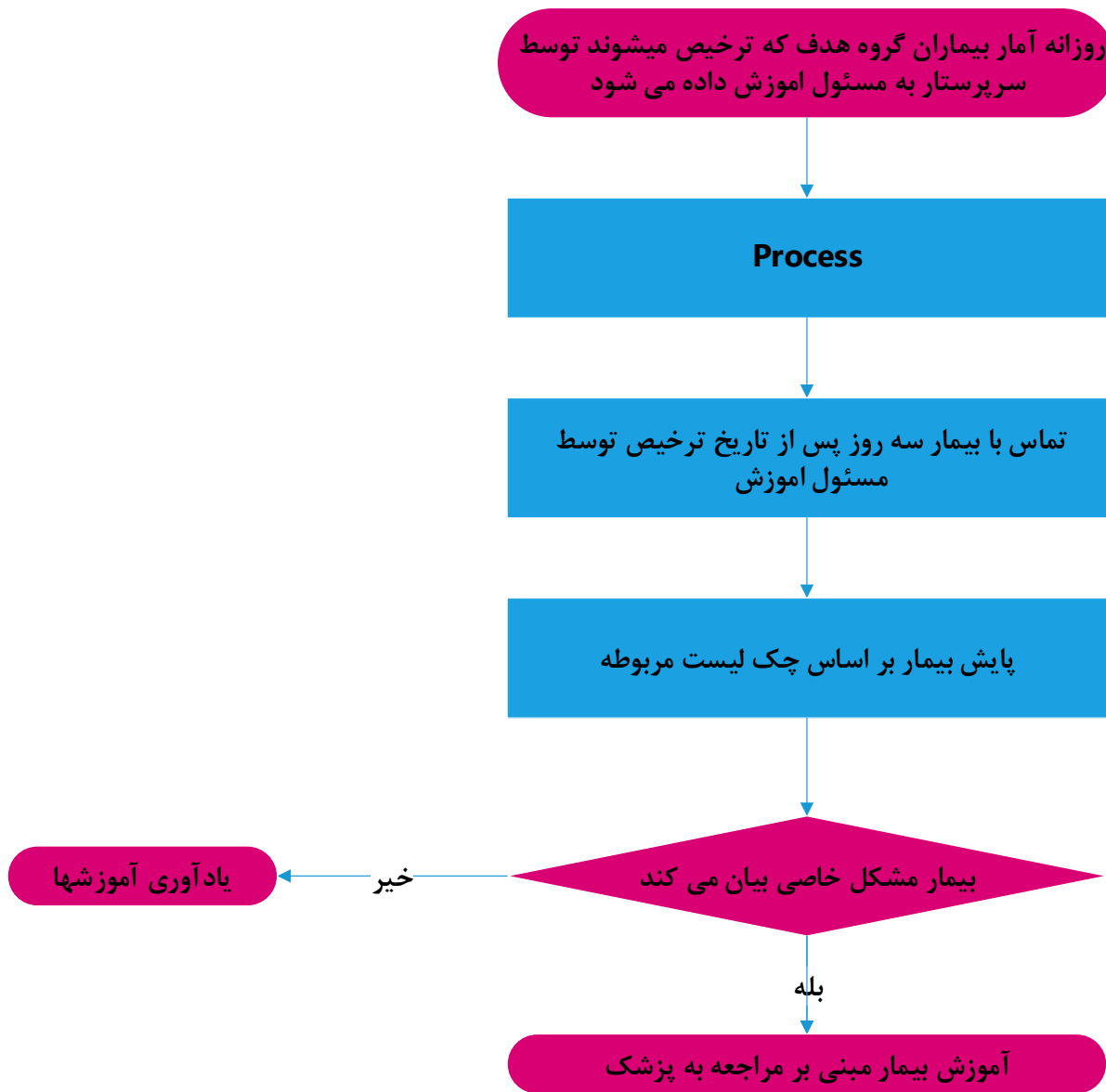
وارد کردن در سیستم HIS

اطلاع به کارشناس تغذیه

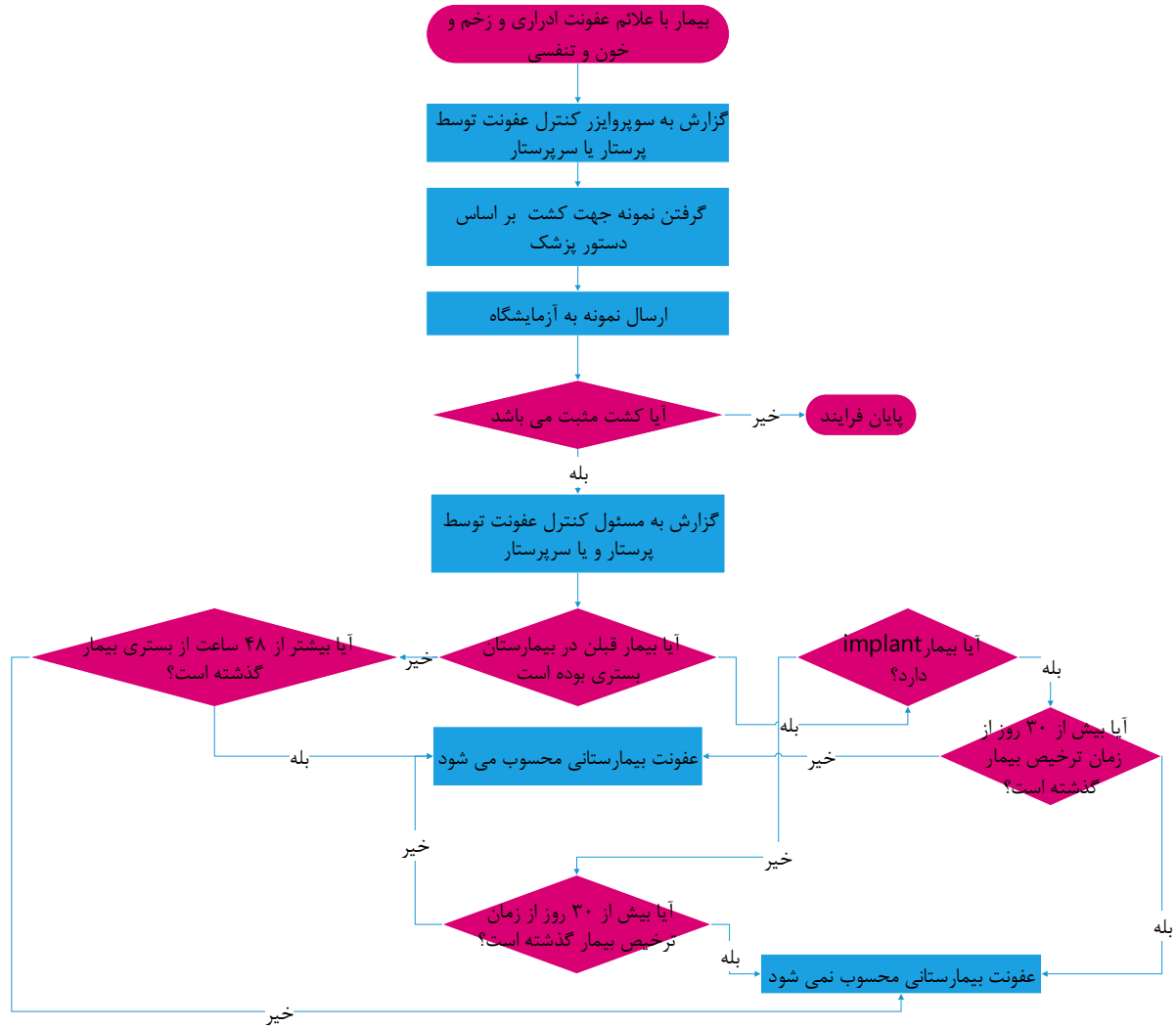
جمع‌آوری آمار و فرستادن به آشپزخانه

توزیع غذا در بخش‌ها طبق آمار دریافتی توسط مسئول متصدی غذا

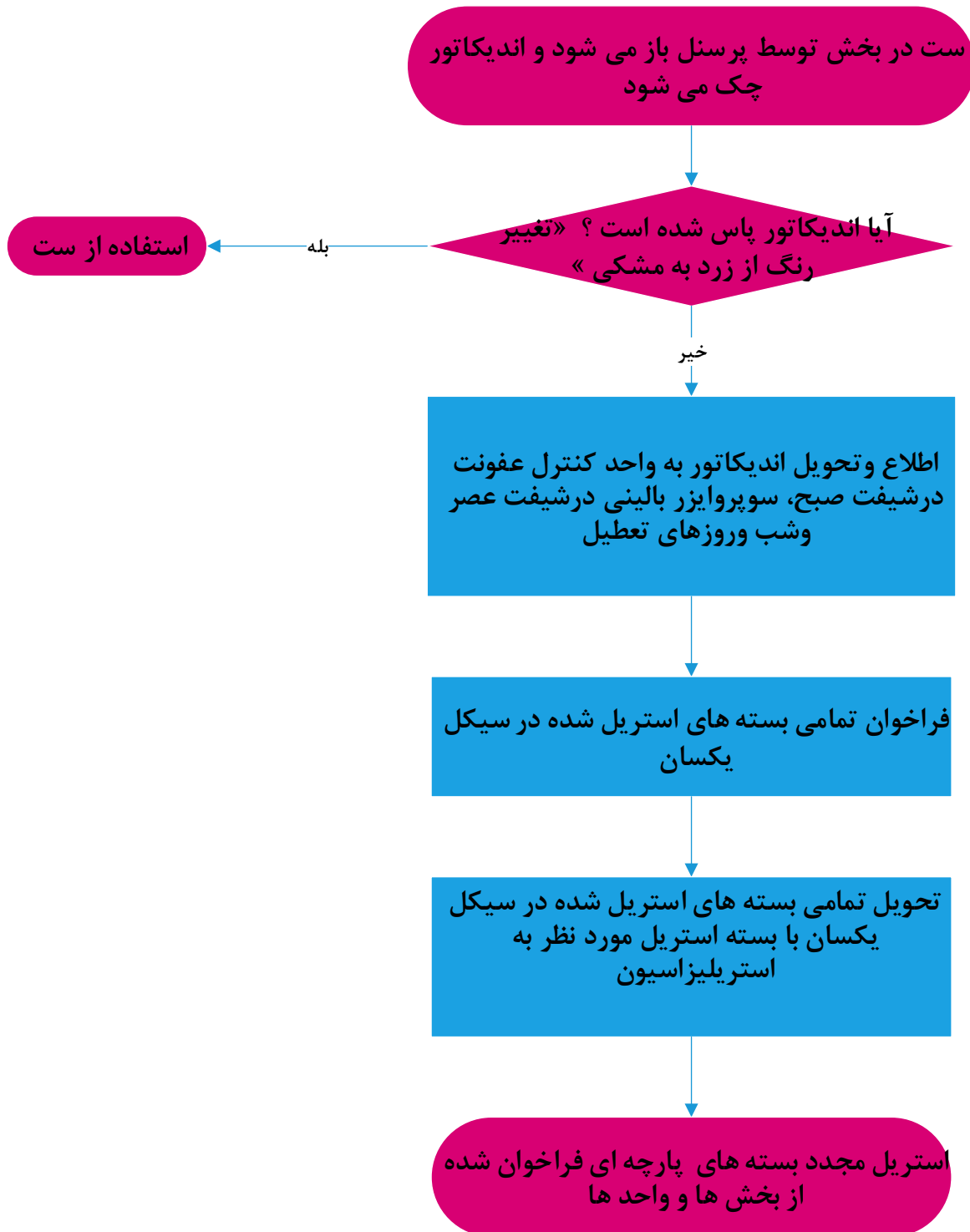
## فلوچارت فرآیند پیگیری بیماران پس از ترخیص



## فلوچارت فرآیند بیماریابی عفونی و گزارش عفونتها



## فلوجارت فرآیند فراخوان ست هایی که پاس نشده اند



## فلوچارت فرآیند گزارش بیماری های مشمول نظام سندرمیک

وجود یکی از ۱۶ بیماری مشمول مراقبت سندرومیک در بخش

اطلاع به مسئول کنترلعفونت در شیفت صبح و به سوپروایزر در شیفت عصر و شب

تهیه گزارشی از شرح حال بیمار و مشخصات فردی وی

اطلاع به مسئول مبارزه با بیماری ها در شبکه بهداشت